

**STŘEDOČESKÝ KRAJ**  
OKRES BEROUN

**KOMÁROV - K.Ú. KOMÁROV U HOŘOVIC**

**OLEŠNÁ - K.Ú. OLEŠNÁ U HOŘOVIC**

**Komárov**

**KOMÁROV - K.Ú. KOMÁROV U HOŘOVIC**

**Kleštěnice**

**KOMÁROV - K.Ú. KLEŠTĚNICE**

**ZAJEČOV - K.Ú. KVAŇ**

**Zaječov**

**V.2**

**HLAVNÍ VÝKRES - ÚP JIVINA**

**V.2**

PRÁVNÍ STAV PO ZMĚNĚ Č.1 /PROSINEC 2014/

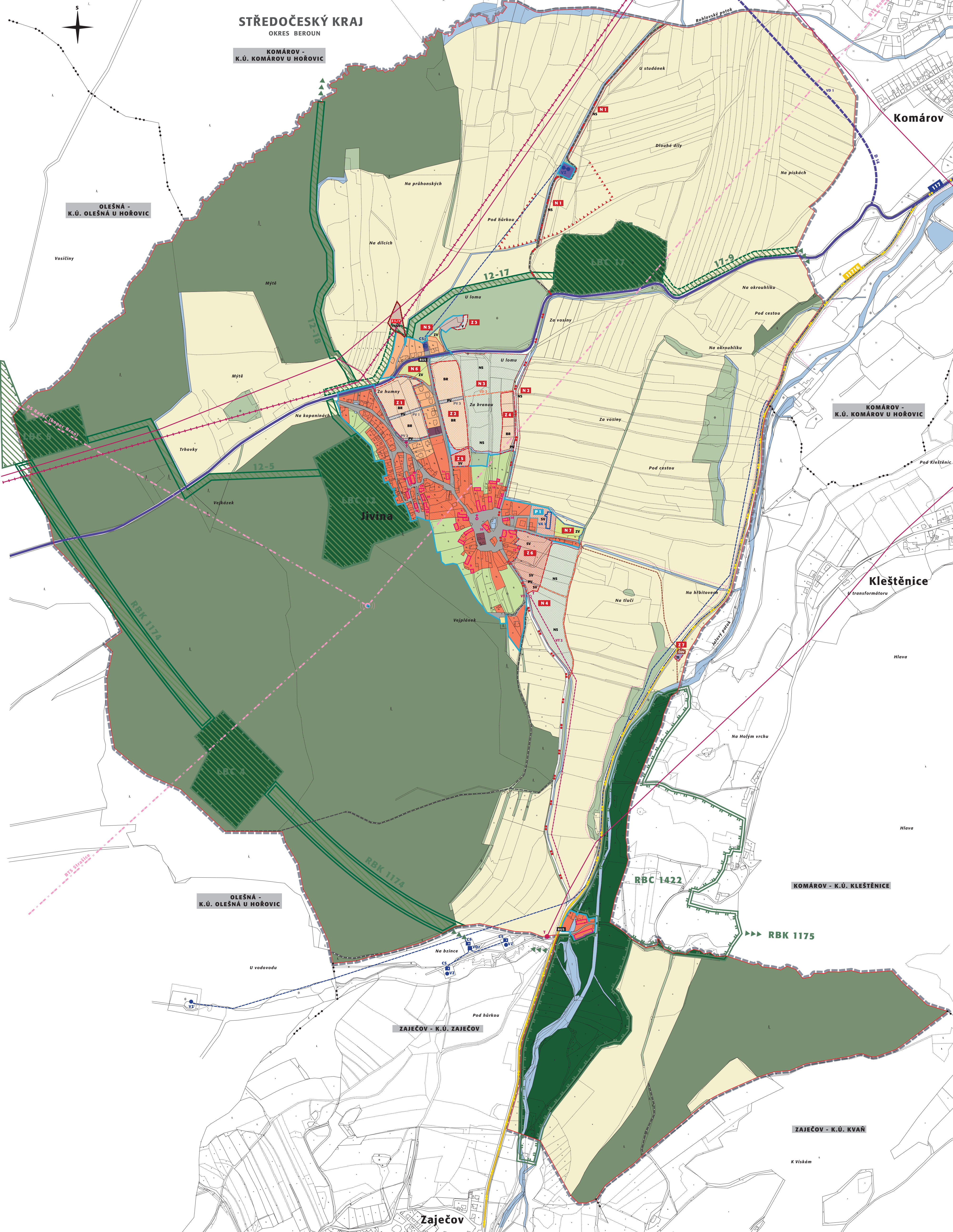
M 1: 5 000

zhotovitel:

Ing. arch. Michaela Štádlarová

ateliér:  
Na Mláčce 2717/2g, 160 00 Praha 6

Ing. arch. Michaela Štádlarová  
autORIZOVANÝ ARCHITEKT ČKA 03 121



<p><b>základní členění území</b> hranice řešeného území - Obec Jivina, k. ú. Jivina u Hořovic hranice zastavěného území (ZÚ) hranice ploch přestavby hranice zastavěných ploch hranice ploch navrhovaných opatření (změn v území nestavěbní povahy)</p> <p><b>ochrana kulturního bohatství</b> objekty památkového zájmu</p> <p><b>koncepce uspořádání krajiny - ůSES a propustnost krajiny</b> regionální biokoridor regionální biocentrum lokální biocentrum funkční lokální biocentrum částečně funkční lokální biokoridor funkční lokální biokoridor částečně funkční účelové komunikace (polní, lesní a přístupové cesty)</p> <p><b>koncepce dopravní infrastruktury</b> D 14 - úprava trasy silnice II. třídy č. 117 silnice III. třídy zastávky pravidelné autobusové dopravy cyklistické trasy</p>	<p><b>stáv. návrh</b></p> <p><b>koncepce technické infrastruktury</b> stoky oddílné spláskové kanalizace (vně ZÚ) čistírna odpadních vod (COV) zásobovací řady veřejného vodovodu čerpační stanice vodárenská (CS) vodní zdroje (VZ) navrhovaná hranice PHO VZ II. stupně trasa nadzemního vedení VN 22 kV distribuční trafostanice televizní převaděč, BTS Zaječov trasa telekomunikačního kabelu místní a ptenosové síť (vně ZÚ) významná radioreléová trasa</p> <p><b>plochy a koridory pro veřejně prospěšné stavby (vyvlastnění dle §170 SZ)</b> dopravní infrastruktura (VD) - trasa D 14 dopravní infrastruktura (VD) - účelová komunikace technická infrastruktura (VT) - trafostanice technická infrastruktura (VT) - trasa nadzemního vedení VN 22 kV</p> <p><b>asanační území (vyvlastnění dle §170 SZ)</b> asanační (VA) - likvidace znečištění</p>	<p><b>plochy veřejně prospěšných staveb (předkupní právo dle §101 SZ)</b> veřejná prostranství (PV)</p> <p><b>plochy s rozdílným způsobem využití</b> plochy smíšené obytné (venkovské) plochy smíšené obytné (venkovské) - historické jádro plochy bydlení (rodinné domy) plochy občanského vybavení plochy občanského vybavení - sportovní zařízení plochy výroby a skladování plochy dopravní infrastruktury plochy veřejných prostranství plochy sídelní zeleně - zeleň soukromá a vyhrazená plochy sídelní zeleně - zeleň veřejná plochy vodní a vodoohospodářské plochy zemědělské plochy lesní plochy přírodní plochy smíšené nezastavěného území</p>	<p><b>základní členění území - změna č.1 území řešené změnou ZI</b> hranice zastavěných ploch</p> <p><b>plochy s rozdílným způsobem využití</b> plochy smíšené výrobní - fotovoltaická elektrárna</p>
--	---	--	---